

CALLE BLANCA REXACH 353, VILLA PALMERAS  
BO. OBRERO, SAN JUAN , P.R. 00915  
TEL: 787 726-8505 FAX: 787 726-8517



BOX 7308 BO. OBRERO STATION  
SAN JUAN P.R 00916-7308



Modelo C.P.



### C.P. Model

#### Small Snowball Push Cart:

Weight: 184 lbs.  
Height: 70"  
Width: 24"  
Length: 43"

#### Capacity:

12 Syrup bottles  
1 Block of ice

#### Equipment Included:

One umbrella

#### Description

This equipment is made for the sale of snow balls and has twelve holes to accommodate the syrup bottles. It has two front doors to store merchandise and one in the back. The upper part is constructed of stainless steel and plastic glass and the lower section of aluminum.

One table napkin dispenser.

One year warranty

Fabrication in stainless steel.

**\*Don't forget to ask for your free umbrella.**

#### Modelo C.P.

#### Carro Piragua de Empujar

Peso neto: 184 Lbs.

Alto: 70"

Ancho: 24"

Largo: 43"

#### Capacidad de mercancía:

Sirup: 12 botellas

Un bloque de hielo

#### Equipo que incluye:

\*Una sombrilla

Un cepillo de raspar piragua

Un dispensador de servilletas

Un año en garantía

Fabricación totalmente en acero inoxidable y galvanizado.

#### Descripción:

Este equipo es para la venta de piraguas, tiene 12 huecos para poner las botellas de sirup. Tiene al frente dos puertas para guardar mercancía y una atrás. Este equipo tiene la parte de arriba en acero inoxidable y cristal plástico y abajo de acero inoxidable.

**\*No olvide procurar su sombrilla gratis.**

"Hágase de su propio negocio porque esto deja fijese que el de Maneco en Wilson Wilson empezó con un carrito de hot dogs y ahora tiene un restaurante."



Modelo "Lo último de la avenida"

"Hágase de su propio negocio porque esto deja fijese que el de Maneco en Wilson Wilson empezó con un carrito de hot dogs y ahora tiene un restaurant".

### The Last Thing in the Avenue Model

**Weight:** 230 lbs.  
**Height:** 71"  
**Width:** 32"  
**Length:** 49"

### Capacity:

168 cans of soda  
75 bread rolls (Hot Dogs, Hamburgers  
bistec, etc.)  
75 beef

### Equipment Included:

Two and Three burners and controls  
One tank for 168 cans of soda  
\*One umbrella  
One 10" x 6" x 12" stainless steel steam table pans.  
Three 6" x 6" x 12" stainless steel steam table pans.  
Three stainless steel cylindrical containers to let-tuce, onion and to put utensilios in water.  
Two plastic bottles for mustard and ketchup.  
Utility tongs.  
One table napkin dispenser.  
Microwave (not included in the price).  
One year warranty.  
Fabrication in stainless steel.

\*Don't forget to ask for your free umbrella.

CALLE BLANCA REXACH 353, VILLA PALMERAS  
BO. OBRERO, SAN JUAN, P.R. 00915  
TEL: 787 726-8505 FAX: 787 726-8517



BOX 7308 BO. OBRERO STATION  
SAN JUAN P.R 00916-7308

### Modelo "Lo último de la Avenida"

Peso neto: 230 Lbs.

Alto: 71"

Ancho: 32"

Largo: 49"

Capacidad de mercancía:

Refrescos: 168

Panes: 75 panes (hot dogs, hamburgers, etc.)

Carnes: 75 de cada una

Equipo que incluye:

Dos y tres quemadores con sus controles..

\*Una sombrilla

Una vasija de acero inoxidable 10" x 6" x 12"

Una vasija de acero inoxidable de 6" x 6" x 12"

Dos botellas plásticas para mostaza y salsa.

Dos recipientes cilíndricos de acero inoxidable para cebolla y repollo..

Un recipiente cilíndrico para poner utensilios en agua.

Un dispensador para servilletas

Tenazas

Microhonda (no incluido en el precio).

Un año en garantía

Fabricación totalmente en acero inoxidable y galvanizado.

\*No olvide procurar su sombrilla gratis.

CALLE BLANCA REXACH 353, VILLA PALMERAS  
BO. OBRERO, SAN JUAN , P.R. 00915  
TEL: 787 726-8505 FAX: 787 726-8517



BOX 7308 BO. OBRERO STATION  
SAN JUAN P.R 00916-7308



Modelo "CPPR"

### C.P.P.R. Model

	push style	towing style
Weight:	320 lbs.	450 lbs.
Height:	75"	75"
Width:	56"	56"
Length:	48"	96"

### Capacity:

256 hot dogs  
32 packages of 8 bread rolls each  
120 cans of soda

### Equipment Included:

One 20 lbs. Propane gas tank  
Two plastic bottles for mustard and ketchup  
One 12"x10"x6" stainless steel pan  
One 12"x6"x6" stainless steel pan  
Utility tongs  
One cylindrical container for the utility tongs  
\*One umbrella  
Table napkin dispenser.

### For Towing Style:

Signal lights (stop-turns).  
Steering wheel with jack and spare tire.  
Motor vehicle plates and compulsory insurance.  
Hook up attachment and lights installation.

### Capacity of snow cones section:

It has space for an ice cube tray; in the tank there is room for storage (sodas and paper cones).  
There are 18 holes for different kinds of syrup.

### Details:

One year warranty  
Fabrication in stainless steel.  
This equipment can be used for snow cones only.

\*Don't forget to ask for your free umbrella.

### Modelo C.P.P.R..

Equipo de piraguas, perros calientes y refrescos

	empujar a mano	remolque
Peso neto:	320 Lbs	450 Lbs..
Alto:	75"	75 "
Ancho:	56"	56"
Largo:	48"	96 "

### Capacidad de mercancia:

perros calientes: 256  
Panes: 32 paquetes de 8 panes  
Refrescos: 120

### Equipo que incluye:

Un tanque de gas propano de 20 lbs.  
Dos botellas plásticas  
Dos recipientes cilíndricos de acero inoxidable.  
Un recipiente cilíndrico para poner utensilios en agua.  
Una vasija de acero inoxidable 12"x13"x6"  
Una vasija de acero inoxidable 12"x6"x6"  
Un quemador con control  
\*Una sombrilla  
Un dispensador para servilletas  
Tenazas

### Para estilo remolque incluye:

Juego de focos para señal de pare y señal de viraje  
Rueda giratoria con gato y goma de repuesto  
Tablilla de Obras Públicas y Seguro Compulsorio  
Pega para el automóvil

### Capacidad en sección de piraguas:

Tiene espacio para una cubeta de hielo, en el tanque para colocar refrescos tiene una puerta donde puede poner los vasos. Tiene 18 huecos para los sabores de sirop.

### Detalles

Un año en garantía  
Fabricación totalmente en acero inoxidable y galvanizado.  
Este equipo puede hacerse de piragua solamente.

"Hágase de su propio negocio porque esto deja fíjese que el de Maneco en Wilson Wilson empezó con un carrito de hot dogs y ahora tiene un restaurant".



Modelo C.E.

*"Hágase de su propio negocio porque esto deja fíjese que el de Maneco en Wilson Wilson empezó con un carrito de hot dogs y ahora tiene un restaurant".*

### C.E. Model

#### **Push cart:**

**Weight:** 167 lbs.  
**Height:** 47"  
**Width:** 36"  
**Length:** 50"

#### **Capacity:**

168 cans of soda  
20 packages of 6 bread rolls  
200 hot dogs

#### **Equipment included:**

One liquid gas stove Coleman  
Two plastic bottles for mustard and ketchup  
Two control burners  
One 12"x13"x6" stainless steel pan  
One 12"x6"x6" stainless steel pan  
Two stainless steel cylindrical containers  
One s.s. cylindrical container for the utility tongs.  
One lamp (not included in the price)  
\*One umbrella  
Napkin dispenser  
Utility tongs

#### **Other details:**

This cart comes with support spring, two solid rubber tires and one rotary tire. It has bumper around three parts of the cart.

Fabrication in stainless steel.  
One year warranty

\*Don't forget to ask for your free umbrella.

CALLE BLANCA REXACH 353, VILLA PALMERAS  
BO. OBRERO, SAN JUAN, P.R. 00915  
TEL: 787 726-8505 FAX: 787 726-8517



BOX 7308 BO. OBRERO STATION  
SAN JUAN P.R 00916-7308

#### Modelo C.E.

#### Carrito de empujar:

Peso neto: 167 Lbs.

Alto: 47"

Ancho: 36"

Largo: 50"

#### Capacidad de mercancía:

Refrescos: 168 (latas)

Panes: 20 paquetes de 6 panes

Perros calientes: 200

#### Equipo que incluye:

Una estufa coleman de gas líquido

Obsequio de una sombrilla

Dos botellas plásticas para salsa y mostaza

Dos quemadores

Una vasija de acero inoxidable 12"x13"x6"

Una vasija de acero inoxidable 12"x6"x6"

Tres recipientes cilíndricos. 1 es para poner los utensilios en agua.

Una lámpara para alumbrado (adicional)

\*Una sombrilla

Tenazas

Dispensador de servilletas

#### Detalles:

Este carrito lleva suspensión de muelles, dos ruedas sólidas y una giratoria, parachoques alrededor de 3 partes.

Un año en garantía.

Fabricado en stainless steel.

**\*No olvide procurar por su sombrilla gratis.**



Modelo C.H

### C.H. Model

Ice Cream Cart with 2 stainless steel containers for 5 gallons each:

Weight: 153 lbs.  
Height: 36"  
Width: 24" (Int.) 30 1/2" (Ext.)  
Length: 33" (Int.) 35 3/4" (Ext.)

#### Capacity:

Enough space for 2 stainless steel containers 10" x 16", 5 gals. each.  
Storage space for cups, etc.

#### Other details:

Two doors in Ice cream compartment  
Spring supports in cart  
Three solid wheels, one swings  
Bumper protection on 3 sides  
Convenient handle for easy grip  
\*One umbrella  
Utility tongs for ice cream  
Fabrication in stainless steel.  
One year warranty

**\*Don't forget to ask for your free umbrella.**

"Hágase de su propio negocio porque esto deja fíjese que el de Maneco en Wilson Wilson empezó con un carrito de hot dogs y ahora tiene un restaurant".

CALLE BLANCA REXACH 353, VILLA PALMERAS  
BO. OBRERO, SAN JUAN, P.R. 00915  
TEL: 787 726-8505 FAX: 787 726-8517



BOX 7308 BO. OBRERO STATION  
SAN JUAN P.R 00916-7308

#### Modelo C.H.

Carrito para helado de 2 garrafas de 5 galones cada una:

Peso neto: 153 Lbs.

Alto: 36"

Ancho: int. 24" ext. 30 1/2"

Largo: int. 33" ext. 53 3/4"

Capacidad de mercancía:

Espacio para dos containers de 10" por 16" de acero inoxidable de 5 galones.

Almacén para poner los vasos, etc.

Detalles:

Tiene doble puerta en la parte de las garrafas.

Este carrito tiene soporte de muelles.

Dos ruedas fijas sólidas y una giratoria.

Bumper alrededor de tres partes y un mango

\*Una sombrilla

Tenazas o cucharón para helado

Un año en garantía

**\*No olvide procurar por su sombrilla gratis.**

CALLE BLANCA REXACH 353, VILLA PALMERAS  
BO. OBRERO, SAN JUAN , P.R. 00915  
TEL: 787 726-8505 FAX: 787 726-8517



BOX 7308 BO. OBRERO STATION  
SAN JUAN P.R 00916-7308



Modelo PPC

### P.P.C. Model

#### **Frankfurter Stoves:**

**Weight:** 42 lbs.  
**Height:** 13"  
**Width:** 14"  
**Length:** 24"

#### **Capacity:**

**1 Package of 8 bread rolls**  
**100 hot dogs**

#### **Equipment Included:**

**One cabinet**  
**One 12"x13"x6" stainless steel steam table pan**  
**One 12"x6"x6" stainless steel steam table pan**  
**Two cylindrical containers**  
**One cylindrical container installed in the plate to put utensils in water.**  
**One 20 lb. propane gas tank**  
**One control burner.**  
**Utility tongs**  
**Fabrication in stainless steel.**  
**One year warranty**

#### Modelo P.P.C.

#### Equipo pasadía perros calientes:

Peso neto: 42 lbs.  
Alto: 13"  
Ancho: 14"  
Largo: 24"

#### Capacidad de mercancía:

1 Paquete de 8 panes  
100 perros calientes

#### Equipo que incluye:

#### Un gabinete

Una vasija de acero inoxidable 12"x13"x6"

Una vasija de acero inoxidable 12"x6"x6"

Dos recipientes cilíndricos

Un recipiente cilíndrico instalado en la tablilla para poner utensilios en agua.

Un tanque de gas propano de 20 lbs.

Un quemador de control

Tenazas

Un año en garantía

Fabricación totalmente en acero inoxidable y galvanizado.

"Hágase de su propio negocio porque esto deja fíjese que el de Maneco en Wilson Wilson empezó con un carrito de hot dogs y ahora tiene un restaurant".

CALLE BLANCA REXACH 353, VILLA PALMERAS  
BO. OBRERO, SAN JUAN, P.R. 00915  
TEL: 787 726-8505 FAX: 787 726-8517



BOX 7308 BO. OBRERO STATION  
SAN JUAN P.R 00916-7308

### Type 4 Train Model

#### Equipment for baked potatoes & Sodas

Net Weight: 900 lbs.  
Height: 76"  
Width : 58"  
Length: 10"

#### Capacity:

150 Potatoes  
200 cans of soda

#### Equipment Included:

Two tubes for the umbrella  
\*One umbrella  
Two gas tanks of 20 lbs.  
Two feet support  
Roof of 3 feet with chime  
35" x 15" x 15" Cabinet each side  
Three stainless steel pans of 6" x 6" x 6"  
One stainless steel pan of 6" x 12" x 6"  
One transverse iron stick for maintain the drawers and doors closed.  
Decorated with gold or nickel adhesive band.  
Tank for soda each side.  
Two control burners.  
Two stainless steel cylindrical containers.  
One table napkin dispenser.  
Electrical connection for lights, attachment for towing.  
License plate and ACAA Insurance  
Spare tires and wheel lock.  
Painted in black or stainless steel.  
One year warranty

\*Don't forget to ask for your free umbrella.



Modelo tipo 4 Trecito

"Hágase de su propio negocio porque esto deja fíjese que el de Maneco en Wilson Wilson empezó con un carrito de hot dogs y ahora tiene un restaurant".

#### Modelo 4 Tipo Trecito

#### Equipo para papas asadas y refrescos

Peso Neto: 900 lbs.

Alto: 76"

Ancho: 58"

Largo: 10"

#### Capacidad de mercancía:

Refrescos: 200 latas

Papas: 150

#### Equipo que incluye:

Dos tubos para colocar la sombrilla

\*Una sombrilla

Dos tanques de gas propano de 20 lbs. cada uno

Dos patas para nivelar.

Techo de 3 pies con chimenea

Gabinete a cada lado de 35" x 15" x 15"

Dos botellas plásticas para la mostaza y salsa.

Dos quemadores con sus controles.

Una vasija de acero inoxidable 6" x 6" x 6".

Una vasija de acero inoxidable 6" x 12" x 6".

Una varilla transversal para asegurar las gabetas y puertas.

Decorado con cinta adhesiva en oro o nickel

Tanque de refrescos a ambos lados.

Dos recipientes cilindricos de acero inoxidable.

Un dispensador para servilletas

Instalación de luces, pega para el automóvil

Tablilla de Obras Públicas, Seguro de ACAA

Gomas de repuesta y candado para gomas.

Pintado en negro o "stainless steel"

CALLE BLANCA REXACH 353, VILLA PALMERAS  
BO. OBRERO, SAN JUAN, P.R. 00915  
TEL: 787 726-8505 FAX: 787 726-8517



BOX 7308 BO. OBRERO STATION  
SAN JUAN P.R 00916-7308



Bicicleta Triciclo Modelo T.D

### Bicycle-Tricycle T.D. Model

**Home Deliveries:**  
**Weight:** 137 lbs.  
**Height:** 45"  
**Width:** 38"  
**Length:** 7' 5"

### Capacity: Indefinite

#### **Cabinet Inside Measurements:**

**Width :** 24"  
**Height:** 24"  
**Lengh :** 40"

#### **Details:**

This cart combines new and old house delivery systems. It has a galvanized zinc double-sloped roof. Thrifty and convenient transportation in the right sense of the word. Consult Fredy Ruiz Martínez, who will be very glad to give you full details.

Utility tongs  
One table napkin dispenser  
One year warranty.

#### Modelo Bicicleta-Triciclo T.D

#### Transportación a domicilio:

Peso neto: 137 lbs.

Alto : 45"

Ancho: 38"

Largo: 7' 5"

#### Capacidad: Indefinida

#### Medidas interiores:

Ancho: 24"

Alto : 24"

Largo: 40"

#### Detalles:

Con un techo de zinc de dos aguas. Nuevo y viejo sistema de transportación a domicilio. Sirve de transportación para su negocio económicamente en todo el sentido de la palabra. Consulte con Fredy Ruiz Martínez y él con mucho gusto le informará al respecto.

Incluye dispensador de servilletas

Tenazas

Un año de garantía

"Hágase de su propio negocio porque esto deja fíjese que el de Maneco en Wilson Wilson empezó con un carrito de hot dogs y ahora tiene un restaurant".



Modelo "CD "

*"Hágase de su propio negocio porque esto deja fíjese que el de Maneco en Wilson Wilson empezó con un carrito de hot dogs y ahora tiene un restaurant".*

### **C.D. Model**

#### **Donuts Cart:**

**Weight:** 184 lbs.  
**Height:** 70"  
**Width:** 24"  
**Length:** 43"

#### **Merchandise Capacity:**

Space are available for 100 donuts( in a 10 package of 10 donuts). The unit has a additional space to store napkins and bottles or other merchandise.

#### **Description:**

This cart are for donuts sales and coming with two doors in the front and one in the back. The construction are in stainless steel in the upper side, acrylic doors and galvanized in the bottom and painted.

#### **Equipment Included:**

**One 20 lbs. Propane gas tank**  
**Two control burners**  
**One stainless steel cylindrical container installed in the plate to the utensilios.**  
**Utility tongs**  
**One table napkin dispenser**

#### **Detail:**

**One year warranty.**  
**Fabrication in stainless steel.**  
**One spare tire (optional)**

CALLE BLANCA REXACH 353, VILLA PALMERAS  
 BO. OBRERO, SAN JUAN , P.R. 00915  
 TEL: 787 726-8505 FAX: 787 726-8517



BOX 7308 BO. OBRERO STATION  
 SAN JUAN P.R 00916-7308

#### Modelo C.D. .

#### Modelo Donas

Peso neto: 184 Lbs.

Alto: 70"

Ancho: 24"

Largo: 43"

#### Capacidad de mercancía:

Tiene espacio para 100 cajitas de 10 donas en cajas.

Tiene espacio para poner mercancía extra como servilletas, cajitas extras de donas y otros.

#### Equipo que incluye:

\*Una sombrilla

Un tanque de gas propano de 20 lbs.

Dos quemadores con sus controles

Instalación de recipiente cilíndrico en la tablilla para mantener los utensilios.

Un dispensador para servilletas y tenazas

#### Detalles:

Este carrito es para la venta de donas . Tiene al frente dos puertas y una en la parte de atrás.

Este equipo tiene toda la parte de arriba en acero inoxidable y cristales plásticos y la parte baja en galvanizado y pintado.

Un año de garantía

Una goma de repuesto (opcional)

\*No olvide procurar por su sombrilla gratis.

CALLE BLANCA REXACH 353, VILLA PALMERAS  
BO. OBRERO, SAN JUAN, P.R. 00915  
TEL: 787 726-8505 FAX: 787 726-8517



BOX 7308 BO. OBRERO STATION  
SAN JUAN P.R 00916-7308



Modelo "C.V.V"

### C.V.V. Model

Hekster's wagon

Weight: 350 lbs.  
Height: 79"  
Width: 50" from wheel to wheel  
Length: 54"

### Equipment Included:

Two pneumatic tires  
One pneumatic replacement tire  
Two wivel wheels  
One curtain 48" x 48"  
One shelf  
Suspension springs  
Bumpers, front and rear  
One scale 1-20 lbs.  
A pushing handle  
Three doors lower section.

One year warranty.  
Fabrication in stainless steel.  
This is push cart. It can be build for towing, including license plate and ACAA Insurance.

### Modelo C.V.V.

Carrito para viands y vegetales de empujar a mano

Peso no: 350 Lbs.

Alto: 79"

Ancho: 50" de goma a goma

Largo: 54"

### Equipo que incluye:

Dos gomas de aire fijas

Una goma de aire con su aro de repuesto

Dos ruedas giratorias

Una cortina de 48" x 48"

Una tablilla para poner bolsas y otros

Tiene suspensión de muelles, dos para en el frente y parte trasera

Una romana de 1 a 20 lbs.

Un mango para empujar

Tres puertas en el parte de abajo

Dos porta candados

Un año en garantía

Fabricación totalmente en acero inoxidable y galvanizado.

\*Este equipo es para empujar. Se puede hacer para arrastre, incluyendo tablilla de Obras Públicas y seguro de ACAA.

"Hágase de su propio negocio porque esto deja fijese que el de Maneco en Wilson Wilson empezó con un carrito de hot dogs y ahora tiene un restaurant".



Modelo C.E.T.

*"Hágase de su propio negocio porque esto deja fíjese que el de Maneco empezó con un carrito de hot dogs y ahora tiene un restaurant "*

### Trailer cart C.E.T. Model

**Weight:** 305 lbs.  
**Height:** 52"  
**Width:** 48"  
**Length:** 67"

### Capacity:

168 sodas can.  
 32 packages of 8 bread rolls each.  
 256 hot dogs.

### Equipment Included:

One 20 lb. Propane gas tank.  
 One umbrella\*  
 Two plastic squeeze bottles for mustard and ketchup.  
 One control burner 12" x 13" x 6" stainless steel steam table pan.  
 One 12" x 6" x 6" stainless steel steam table pan.  
 Two stainless steel cylindrical containers.  
 One lamp ( not included in the price).  
 One cylindrical container for the utility tongs.  
 Utility tongs, plate panel and grill including lava rock  
 Bake hocks pin ("pinchero")  
 One table napkin dispenser.  
 Signal lights (stop-turns).  
 Steering wheel with jack and spare tire.  
 Motor vehicle plates and ACAA Insurance..  
 Hook up attachment and lights installation.  
 This cart has suspension springs.  
 One year warranty

**\*Don't forget to ask for your free umbrella.**

CALLE BLANCA REXACH 353, VILLA PALMERAS  
 BO. OBRERO, SAN JUAN , P.R. 00915  
 TEL: 787 726-8505 FAX: 787 726-8517



BOX 7308 BO. OBRERO STATION  
 SAN JUAN P.R 00916-7308

### Carrito de arrastre Modelo C.E.T.

Peso neto: 305 Lbs.

Alto: 52"

Ancho: 48"

Largo: 67"

### Capacidad de mercancía:

Refrescos: 168 (latas)

Panes: 32 paquetes de 8 panes

Perros calientes: 256

### Equipo que incluye:

Un tanque de gas propano de 20 lbs.

Una sombrilla\*

Dos botellas plasticas para la mostaza y salsa.

Un quemador con control.

Una vasija de acero inoxidable 12" x 13" x 6".

Una vasija de acero inoxidable 12" x 6" x 6".

Dos recipientes cilindricos de acero inoxidable.

Un recipiente cilíndrico para poner utensilios en agua.

Tenazas

Una plancha y parrilla incluyendo rocas volcánicas

Pinchero

Una lámpara para alumbrado (adicional).

Un dispensador para servilletas

Juego de focos para señal de pare y señal de viraje

Rueda giratoria con gato y goma de repuesto

Tablilla de Obras Públicas y seguro compulsorio ACAA.

Pega para el automóvil e instalación de luces.

Un año de garantía

Este carrito lleva suspensión de garratorción.

**\*No olvide procurar por su sombrilla gratis.**

CALLE BLANCA REXACH 353, VILLA PALMERAS  
BO. OBRERO, SAN JUAN, P.R. 00915  
TEL: 787 726-8505 FAX: 787 726-8517



BOX 7308 BO. OBRERO STATION  
SAN JUAN P.R 00916-7308



Modelo "CPA"

### Trailer cart Bake Potato Model

**Weight:** 600 lbs.  
**Height:** 75"  
**Width:** 56"  
**Length:** 84"

### Capacity:

150 potatoes

### Equipment Included:

Propane gas tanks of 20 lbs. each with burner.  
One small sink with 2 gallons, one with clean water and another for take it.  
One hot and one cold equipment  
Nine 6" x 6" x 6" stainless steel pans.  
One 12" x 6" x 6" stainless steel steam table pan.  
One 10" x 12" x 6" stainless steel steam table pan.  
Two stainless steel cylindrical containers.  
Utility tongs and one cylindrical container for wash the utility tongs.  
One table napkin dispenser.  
Signal lights (stop-turns).  
Steering wheel with jack and spare tire.  
Motor vehicle plates and compulsory insurance.  
Hook up attachment and lights installation.  
One year warranty  
Oven for beef (not included in price).  
Fabrication in stainless steel.

**\*Don't forget to ask for your free umbrella.**

### Carrito de arrastre Modelo Papas Asadas

Peso neto: 600 Lbs.

Alto: 75"

Ancho: 56"

Largo: 84"

### Capacidad de mercancia:

150 Papas

### Equipo que incluye:

Un quemador con tanques de gas de 20 lbs. cada uno.

Consiste de 6 gavetas para 25 papas

\*Una sombrilla

Un fregadero con 2 galones, uno para llenar de agua y el otro para recogerla.

Nueve vasijas de acero inoxidable 6" x 6" x 6".

Una vasija de acero inoxidable de 10" x 12" x 6".

Dos recipientes cilíndricos de acero inoxidable

Un recipiente cilíndrico para poner utensilios en agua.

Un dispensador para servilletas

Tenazas

Juego de focos para señal de pare y señal de viraje

Rueda giratoria con gato y goma de repuesto

Tablilla de Obras Públicas y Seguro Compulsorio

Pega para el automóvil

Horno (no incluido en el precio)

Un año en garantía

Fabricación totalmente en acero inoxidable y galvanizado.

**\*No olvide procurar su sombrilla gratis.**

"Hágase de su propio negocio porque esto deja fijese que el de Maneco en Wilson Wilson empezó con un carrito de hot dogs y ahora tiene un restaurant".

CALLE BLANCA REXACH 353, VILLA PALMERAS  
BO. OBRERO, SAN JUAN , P.R. 00915  
TEL: 787 726-8505 FAX: 787 726-8517



BOX 7308 BO. OBRERO STATION  
SAN JUAN P.R 00916-7308



Modelo "CPPR"

### C.P.P.R. Model

	push style	towing style
Weight:	320 lbs.	450 lbs.
Height:	75"	75"
Width:	56"	56"
Length:	48"	96"

### Capacity:

256 hot dogs  
32 packages of 8 bread rolls each  
120 cans of soda

### Equipment Included:

One 20 lbs. Propane gas tank  
Two plastic bottles for mustard and ketchup  
One 12"x10"x6" stainless steel pan  
One 12"x6"x6" stainless steel pan  
Utility tongs  
One cylindrical container for the utility tongs  
\*One umbrella  
Table napkin dispenser.

**For Towing Style:**  
Signal lights (stop-turns).  
Steering wheel with jack and spare tire.  
Motor vehicle plates and compulsory insurance.  
Hook up attachment and lights installation.

### Capacity of snow cones section:

It has space for an ice cube tray; in the tank there is room for storage (sodas and paper cones).  
There are 18 holes for different kinds of syrup.

### Details:

One year warranty  
Fabrication in stainless steel.  
This equipment can be used for snow cones only.

\*Don't forget to ask for your free umbrella.

### Modelo C.P.P.R..

Equipo de piraguas, perros calientes y refrescos

	empujar a mano	remolque
<u>Peso neto:</u>	<u>320 Lbs</u>	<u>450 Lbs..</u>
<u>Alto:</u>	<u>75"</u>	<u>75 "</u>
<u>Ancho:</u>	<u>56"</u>	<u>56"</u>
<u>Largo:</u>	<u>48"</u>	<u>96 "</u>

### Capacidad de mercancía:

perros calientes: 256  
Panes: 32 paquetes de 8 panes  
Refrescos: 120

### Equipo que incluye:

Un tanque de gas propano de 20 lbs.  
Dos botellas plásticas  
Dos recipientes cilíndricos de acero inoxidable.  
Un recipiente cilíndrico para poner utensilios en agua.  
Una vasija de acero inoxidable 12"x13"x6"  
Una vasija de acero inoxidable 12"x6"x6"  
Un quemador con control  
\*Una sombrilla  
Un dispensador para servilletas  
Tenazas

### Para estilo remolque incluye:

Juego de focos para señal de pare y señal de viraje  
Rueda giratoria con gato y goma de repuesto  
Tablilla de Obras Públicas y Seguro Compulsorio  
Pega para el automóvil

### Capacidad en sección de piraguas:

Tiene espacio para una cubeta de hielo, en el tanque para colocar refrescos tiene una puerta donde puede poner los vasos. Tiene 18 huecos para los sabores de sirop.

### Detalles

Un año en garantía  
Fabricación totalmente en acero inoxidable y galvanizado.  
Este equipo puede hacerse de piragua solamente.  
\*No olvide procurar su sombrilla gratis.

"Hágase de su propio negocio porque esto deja fíjese que el de Maneco en Wilson Wilson empezó con un carrito de hot dogs y ahora tiene un restaurant".

CALLE BLANCA REXACH 353, VILLA PALMERAS  
BO. OBRERO, SAN JUAN , P.R. 00915  
TEL: 787 726-8505 FAX: 787 726-8517



BOX 7308 BO. OBRERO STATION  
SAN JUAN P.R 00916-7308

### C.R. Model

### Mobile Canteen

### Capacity:

Depends on the interior cabinets.  
We recommend the installation of cabinets for  
the equipment mentioned below:

- One double boiler
- One sink with waer ank
- One display
- One exterior curtain

### Kitchen equipment like:

- One deep fryer
- One stove
- One sandwich toaster
- One hamburger rill
- One freezer
- One coffee pot
- Electric installation for three fluourescent lamps.

### Equipment Included:

- Two 20 lb. Propane gas tank.
- \*One umbrella
- Two plastic squeeze bottles for mustard and ketchup.
- Two control burners.
- One 12" x 13" x 6" stainless steel steam table pan.
- One 12" x 6" x 6" stainless steel steam table pan .
- One 10" x 13" x 6" stainles steel steam table pan.
- Two stainless steel cylindrical containers.
- One table napkin dispenser.
- One year warranty

\*Don't forget to ask for your free umbrella.



Modelo "CR"

"Hágase de su propio negocio porque esto deja fíjese que el de Maneco en Wilson Wilson empezó con un carrito de hot dogs y ahora tiene un restaurant".

### Modelo C.R.

### Cantina Rodante

### Capacidad de mercancia:

Depende de los gabinetes ineriores.

Es recomendable en esta guagua gabinetes interiores para instalar los siguientes equipos:

Un baño de maría

Un fregadero con un tanque de agua

Una vitrina

Una cortina exterior

Equipo de cocina como:

Un "deep fryer"

Estufa

Tostadora de sandwich

Plancha para hamburguesas

Un congelador

Equipo que incluye:

Dos tanque de gas propano de 20 lbs.

\*Una sombrilla

Dos botellas plasticas para la mostaza y salsa.

Dos quemadores con sus controles.

Una vasija de acero inoxidable 12" x 13" x 6".

Una vasija de acero inoxidable 12" x 6" x 6".

Una vasija de acero inoxidable 10" x 13" x 6".

Dos recipientes cilindricos de acero inoxidable.

Un dispensador para servilletas

\*No olvide procurar su sombrilla gratis.

CALLE BLANCA REXACH 353, VILLA PALMERAS  
BO. OBRERO, SAN JUAN, P.R. 00915  
TEL: 787 726-8505 FAX: 787 726-8517



BOX 7308 BO. OBRERO STATION  
SAN JUAN P.R 00916-7308

### C.R.P. Model

#### Country refreshment box

Weight: 849 lbs.  
Height: 48"  
Width: 60" (Depends)  
Length: 72" or 76" (Depends)

These measurements can be changed depending on the truck to be used.

#### Equipment Included:

Cooler compressor system.  
Insulators to keep unit cool.  
Side and back doors.  
One 12" x 13" x 6" stainless steel steam table pan.  
One 12" x 6" x 6" stainless steel steam table pan .  
One 12" x 10" x 6" stainless steel steam table pan.  
Two stainless steel cylindrical containers.  
One table napkin dispenser.  
One cabinet for gas tank.  
Display to put away bread rolls or any other product.  
Three control burners.  
Two plastic squeeze bottles for mustard and ketchup.  
One year warranty

#### Recommendations:

Bring Pick-Up unit to our showroom to take correct measurements.



Modelo C.R.P

"Hágase de su propio negocio porque esto deja fíjese que el de Maneco en Wilson Wilson empezó con un carrito de hot dogs y ahora tiene un restaurant".

#### Modelo C.R.P.

Caja de refrescos del país:

Peso neto: 849 Lbs.

Alto: 48"

Ancho: 60"

Largo: 72" ó 76" (Depende)

\*Estas medidas tienen variación . Depende de la unidad que se vaya a usar.

#### Equipo que incluye:

Lleva una Unidad Compresor para frío .

Lleva una placa para que mantenga el frío.

Una puerta trasera y una en ambos lados.

Tiene un depto. de cocina que incluye:

Una vasija de acero inoxidable 12" x 13" x 6".

Una vasija de acero inoxidable 12" x 6" x 6".

Una vasija de acero inoxidable 12" x 10" x 6".

Dos recipientes cilindricos de acero inoxidable.

Un gabinete para el tanque de gas.

Tiene una vitrina para la mercancía como pan, etc.

Un dispensador para servilletas

Tres quemadores con sus controles.

Dos botellas plásticas para la mostaza y salsa.

#### Recomendaciones:

Se recomienda que para este equipo hay que traer la guagua para coger las medidas.

CALLE BLANCA REXACH 353, VILLA PALMERAS  
BO. OBRERO, SAN JUAN , P.R. 00915  
TEL: 787 726-8505 FAX: 787 726-8517



BOX 7308 BO. OBRERO STATION  
SAN JUAN P.R 00916-7308

### C.T. Model

#### Trailer cart

Weight: 335 lbs.  
Height: 52"  
Width: 56"  
Length: 84"

#### Capacity:

216 sodas can.  
32 packages of 8 bread rolls each.  
256 hot dogs.

#### Equipment Included:

One 20 lb. Propane gas tank.  
\*One umbrella  
Two plastic squeeze bottles for mustard and ketchup.  
Two control burners.  
One 12" x 13" x 6" stainless steel steam table pan.  
One 12" x 6" x 6" stainless steel steam table pan .  
One 10" x 13" x 6" stainless steel steam table pan.  
Two stainless steel cylindrical containers.  
One table napkin dispenser.  
Signal lights (stop-turns).  
Steering wheel with jack and spare tire.  
Motor vehicle plates.  
Hook up attachment and lights installation.  
One year warranty



Modelo "CT"

"Hágase de su propio negocio porque esto deja fíjese que el de Maneco en Wilson Wilson empezó con un carrito de hot dogs y ahora tiene un restaurant".

#### Modelo C.T.

#### Carro Trailer

Peso neto: 335 Lbs.

Alto: 52"

Ancho: 56"

Largo: 84"

#### Capacidad de mercancía:

Refrescos: 216 (latas)

Panes: 32 paquetes de 8 panes

Perros calientes: 256

#### Equipo que incluye:

Un tanque de gas propano de 20 lbs.

\*Una sombrilla

Dos botellas plásticas para la mostaza y salsa.

Dos quemadores con sus controles.

Una vasija de acero inoxidable 12" x 13" x 6".

Una vasija de acero inoxidable 12" x 6" x 6".

Una vasija de acero inoxidable 10" x 13" x 6".

Dos recipientes cilíndricos de acero inoxidable.

Vitrina para poner los panes.

Un dispensador para servilletas

Juego de focos para señal de pare y señal de viraje

Rueda giratoria con gato y goma de repuesto

Tablilla de Obras Públicas

Pega para el automóvil e instalación de luces.

\*No olvide procurar su sombrilla gratis.

CALLE BLANCA REXACH 353, VILLA PALMERAS  
BO. OBRERO, SAN JUAN, P.R. 00915  
TEL: 787 726-8505 FAX: 787 726-8517



E.S.W. Model

BOX 7308 BO. OBRERO STATION  
SAN JUAN P.R 00916-7308

Frankfurter Station Wagon Unit:

Weight: 125 lbs.  
Height: (Depends on station wagon's measurements)  
Width: 36" (Depends)  
Length: 40"

Capacity:

120 cans of soda  
32 packages of 8 bread rolls each  
150 hot dogs

Equipment Included:

One 20 lb. Propane gas tank.  
\*One umbrella  
Two plastic squeeze bottles for mustard and ketchup  
One control burner.  
One 12" x 13" x 6" stainless steel steam table pan.  
One 12" x 6" x 6" stainless steel steam table pan .  
Two stainless steel cylindrical containers.  
One table napkin dispenser.  
One year warranty

Recommendations:

Bring Station Wagon unit to our showroom to take correct measurements.

\*Don't forget to ask for your free umbrella.



Modelo "ESW"

"Hágase de su propio negocio porque esto deja fíjese que el de Maneco en Wilson Wilson empezó con un carrito de hot dogs y ahora tiene un restaurant".

Modelo E.S.W.

Equipo de Station Wagons:

Peso neto: 125 Lbs.

Alto: (Depende de la guagua, 25", 30", etc.)

Ancho: 36"

Largo: 40"

Capacidad de mercancía:

Refrescos: 120 latas

Panes: 32 paquetes de 8 panes

Perros calientes: 150

Equipo que incluye:

Un tanque de gas propano de 20 lbs.

\*Una sombrilla

Una vasija de acero inoxidable 12" x 13" x 6".

Una vasija de acero inoxidable 12" x 6" x 6".

Dos recipientes cilindricos de acero inoxidable.

Un dispensador para servilletas

Un quemador con control.

Dos botellas plásticas para la mostaza y salsa.

Recomendaciones:

Se recomienda que para este equipo hay que traer la guagua para coger las medidas.

\*No olvide procurar por su sombrilla gratis.

CALLE BLANCA REXACH 353, VILLA PALMERAS  
BO. OBRERO, SAN JUAN , P.R. 00915  
TEL: 787 726-8505 FAX: 787 726-8517



BOX 7308 BO. OBRERO STATION  
SAN JUAN P.R 00916-7308



Modelo "FRM"

### F.R.M. Model Oven

#### Equipment for baking:

Weight: 35 lbs.  
Height: 24"  
Width: 13"  
Length: 24"

#### Capacity:

Depends on the food to be prepare.

#### Equipment Included:

One control burner  
One stainless steel sheet and one grill  
Volcanic rock

#### Details:

One year warranty.

It could be install in any of the hot dogs carts.

Modelo F.R.M. (Horno).

Equipo para hornear:

Peso neto: 35 Lbs.

Alto: 24"

Ancho: 13"

Largo: 24"

Capacidad de mercancía:

Varía de acuerdo a lo que va a preparar.

Equipo que incluye:

Un quemador con control

Una plancha y una parrilla

Carbón de lava volcánica (rocas volcánicas)

Detalles:

Un año de garantía.

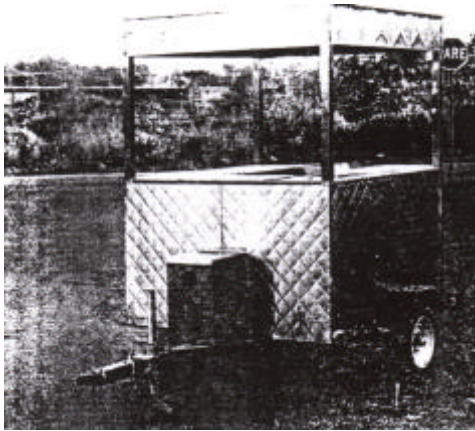
Se puede instalar en cualquiera de los carritos de hot dogs.

"Hágase de su propio negocio porque esto deja fijese que el de Maneco en Wilson Wilson empezó con un carrito de hot dogs y ahora tiene un restaurant".

CALLE BLANCA REXACH 353, VILLA PALMERAS  
BO. OBRERO, SAN JUAN , P.R. 00915  
TEL: 787 726-8505 FAX: 787 726-8517



BOX 7308 BO. OBRERO STATION  
SAN JUAN P.R 00916-7308



Modelo "GCDT"

### G.C.D.T. Model

#### **Deluxe Trailer Cart:**

**Weight:** 650 lbs.  
**Height:** 8'6"  
**Width:** 4'8"  
**Length:** 8'

#### Capacity:

175 cans of soda  
38 packages of 8 bread rolls each  
Hot dogs, Hamburgers and other fryers, etc.

#### Equipment Included:

One 20 lbs. Propanes gas tank  
Two plastic squeeze bottles for mustard and ketchup  
Two control burners  
Two 12"x10"x6" stainless steel steam table pan.  
Two 12"x6"x6" stainless steel steam table pan.  
Two stainless steel cylindrical containers.  
One stainless steel cylindrical container installed in the plate to the utensilios.  
Utility tongs  
One table napkin dispenser  
One toaster SASG Model and one steam table plate CHSG  
Signal lights and steering wheel with jack and spare tire  
Two tires aro 8 and hook up attachment.

#### Details:

One year warranty.  
Oven for chicken, pincho, etc.  
Fabrication in stainless steel.  
Including motor vehicle plate and ACAA Insurance.

Modelo G.C.D.T.  
Carro Deluxe Trailer

Peso neto: 650 Lbs.  
Alto: 8' 6"  
Ancho: 4' 8"  
Largo: 8'

Capacidad de mercancía:

Refrescos: 175 latas  
Panes : 38 paquetes de 8 panes  
Perros calientes, Hamburgers, Frituras, etc.

Equipo que incluye:

Un tanque de gas propano de 20 lbs.  
Dos botellas plásticas para mostaza y salsa  
Dos quemadores con sus controles  
Dos vasijas de acero inoxidable 12"x10"x6"  
Dos vasijas de acero inoxidable de 12"x6"x6"  
Dos recipientes cilíndricos  
Instalación de recipiente cilíndrico en la tablilla para mantener los utensilios.  
Un dispensador para servilletas y tenazas  
Una tostadora marca SASG y una plancha marca CHSG.  
Focos para señales, rueda giratoria con su gato  
Dos gomas aro 8, pega para el automóvil  
Tablilla de O.P. y seguro ACAA.

Detalles:

Chasis en angulares de 2"x2"x1/4" en hierro  
Suspensiones en sopandas  
Un año en garantía

"Hágase de su propio negocio porque esto deja fíjese que el de Maneco en Wilson Wilson empezó con un carrito de hot dogs y ahora tiene un restaurant".

CALLE BLANCA REXACH 353, VILLA PALMERAS  
BO. OBRERO, SAN JUAN , P.R. 00915  
TEL: 787 726-8505 FAX: 787 726-8517



BOX 7308 BO. OBRERO STATION  
SAN JUAN P.R 00916-7308



MODELO KIOSKO

### KIOSKO Model

**Weight:** 990 lbs.

**Outside Measurements:**

**Height:** 94"

**Width:** 8"

**Length:** 10' x 80" (cabinets)  
8' x 80" (width)

**Additional space fender to approximate 96"**

### Capacity:

**300 sodas can.**

**64 packages of 8 bread rolls each.**

**300 hot dogs.**

**300 hamburgers**

**15 # of bread rolls**

**2 bake hocks of 10#**

### Equipment Included:

**Oven F.R.M. Model**

**Two 20 lb. Propane gas tank.**

**Two plastic squeeze bottles for mustard and ketchup, four controller burners**

**Two cylindrical stainless steel pans and three stainless steel pans.**

**One cylindrical s.s. container for the utility tongs.**

**One table napkin dispenser, tomato utility tongs.**

**Coffee Maker**

**Signal lights (stop-turns).**

**Space for storing up and down.**

**Steering whell with jack and spare tire.**

**Hook up attachment and lights installation.**

**License plate and ACAA Insurance**

**\*One umbrella**

**This equipment is on a trailer.**

**One year warranty**

**\*Don't forget to ask for your free umbrella.**

### Modelo KIOSKO

Peso neto: 990 Lbs.

Medidas exteriores

Alto: 94"

Ancho: 6' 8"

Largo: 10' x 80" (cabinets)  
8' x 80" (width)

Additional space fender to approximate 96"

### Capacidad de mercancia:

Refrescos: 300 (latas)

Panes: 64 paquetes de 8 panes

Perros calientes: 300

Hamburgers : 300

15 lbs. Pan criollo

2 Perniles asados de 10 lbs.

### Equipo que incluye:

Horno modelo F.R.M.

Dos tanques de gas propano de 20 lbs.

Dos recipientes cilindricos de acero inoxidable, 3 recipientes de acero inoxidable.

Un recipiente cilíndrico de acero inoxidable para mantener los utensilios en agua.

Cuatro quemadores con sus controles

Dos botellas plasticas para la mostaza y salsa., tenazas

Un dispensador para servilletas

Espacio para almacenar arriba y abajo

Cafetera

Rueda giratoria con gato y una goma de repuesto.

Pega para automóvil e instalación de luces

Tablilla de Obras Públicas y seguro compulsorio ACAA

*"Hágase de su propio negocio porque esto deja fijese que el de Maneco en Wilson Wilson empezó con un carrito de hot dogs y ahora tiene un restaurant . "*

CALLE BLANCA REXACH 353, VILLA PALMERAS  
BO. OBRERO, SAN JUAN, P.R. 00915  
TEL: 787 726-8505 FAX: 787 726-8517



BOX 7308 BO. OBRERO STATION  
SAN JUAN P.R 00916-7308

### Pick-Up Jr. Model

Equipment for all sandwich

Weight: 300 lbs.

Height: 35" (depends on platform)

Width: depends on platform measurement

Length: 60" maximum

### Capacity:

240 cans of soda

60 packages of 8 bread rolls each

256 hot dogs

Pies, ears of corn (depends)

### Equipment Included:

One 20 lbs. Propanes gas tank

\*One umbrella

Two plastic squeeze bottles for mustard and ketchup

Three control burners

One 12"x13"x6" stainless steel steam table pan.

One 12"x10"x6" stainless steel steam table pan.

One 12"x6"x6" stainless steel steam table pan.

Two stainless steel cylindrical containers.

One stainless steel cylindrical container installed in the plate to the utensilios.

Utility tongs

One table napkin dispenser

One year warranty.

Fabrication in stainless steel.

Including license plate and ACAA Insurance.

\*Don't forget to ask for your free umbrella.



Modelo "Pick up Jr"

"Hágase de su propio negocio porque esto deja fíjese que el de Maneco en Wilson Wilson empezó con un carrito de hot dogs y ahora tiene un restaurant".

Modelo Pick-Up Jr.

Equipo para sandwiches de todas clases

Peso no: 300 Lbs.

Alto: 35" (depende de la plataforma)

Ancho: depende de la plataforma

Largo: 60" máximo

Capacidad de mercancía:

Refrescos: 120 latas

Panes : 60 paquetes de 8 panes

Perros calientes: 256

Pasteles, Mazorcas de Maíz (depende)

Equipo que incluye:

Un tanque de gas propano de 20 lbs.

\*Una sombrilla

Dos botellas plásticas para mostaza y salsa

Tres quemadores con sus controles

Una vasija de acero inoxidable 12"x13"x6"

Una vasija de acero inoxidable de 12"x10"x6"

Una vasija de acero inoxidable de 12" x6"x6"

Dos recipientes cilíndricos

Instalación de recipiente cilíndrico en la tablilla para mantener los utensilios.

Tenazas

Un dispensador para servilletas

Fabricación totalmente en acero inoxidable y galvanizado.

**\*No olvide procurar por su sombrilla gratis.**

CALLE BLANCA REXACH 353, VILLA PALMERAS  
BO. OBRERO, SAN JUAN , P.R. 00915  
TEL: 787 726-8505 FAX: 787 726-8517



BOX 7308 BO. OBRERO STATION  
SAN JUAN P.R 00916-7308



Modelo S.R.P.

### **Trailer cart S.R.P. Model**

**Weight:** 335 lbs.  
**Height:** 52"  
**Width:** 60"  
**Length:** 84"  
**Cabinet of** 60" x 55" x 21 1/2"

### **Capacity:**

216 sodas can.  
32 packages of 8 bread rolls each.  
256 hot dogs  
300 hamburgers

### **Equipment Included:**

One 20 lb. Propane gas tank.  
Two plastic squeeze bottles for mustard and ketchup.  
Two controller burners  
One 12" x 13" x 6" stainless steel steam table pan.  
One 12" x 6" x 6" stainless steel steam table pan.  
One 12" x 10" x 6"  
Two stainless steel cylindrical containers.  
One cylindrical container for wash utility tongs.  
Utility tongs  
Plate panel and sandwich unit (not included in price).  
One table napkin dispenser.  
Signal lights (stop-turns), lights' installation on chasis and floor.  
Steering whell with jack and spare tire.  
Motor vehicle plates and compulsory insurance.  
Hook up attachment and lights installation.  
Fabrication in stainless steel.

One year warranty

### **Carrito de arrastre Modelo S.R.P.**

**Peso neto:** 335 Lbs.

**Alto:** 52"

**Ancho:** 60"

**Largo:** 84"

**60" x 55" x 21 1/2" de Gabinete**

### **Capacidad de mercancía:**

**Refrescos:** 216 (latas)

**Panes:** 32 paquetes de 8 panes

**Perros calientes:** 256

**Hamburgers:** 300

### **Equipo que incluye:**

**Un tanque de gas propano de 20 lbs.**

**Dos botellas plasticas para la mostaza y salsa.**

**Dos quemadores con sus controles.**

**Una vasija de acero inoxidable 12" x 13" x 6".**

**Una vasija de acero inoxidable 12" x 6" x 6".**

**Una vasija de acero inoxidable de 12" x 10" 6"**

**Dos recipientes cilindricos de acero inoxidable**

**Un recipiente cilíndrico para poner utensilios en agua.**

**Una plancha y unidad de sandwich (no incluido en el precio).**

**Un dispensador para servilletas**

**Juego de focos para señal de pare y señal de viraje**

**Instalación de luces en el chasis y piso**

**Rueda giratoria con gato y goma de repuesto**

**Tablilla de Obras Públicas y Seguro Compulsorio**

**Pega para el automóvil e instalación de luces.**

**Fabricación totalmente en acero inoxidable y galvanizado.**

"Hágase de su propio negocio porque esto deja fijese que el de Maneco en Wilson Wilson empezó con un carrito de hot dogs y ahora tiene un restaurant".

CALLE BLANCA REXACH 353, VILLA PALMERAS  
BO. OBRERO, SAN JUAN, P.R. 00915  
TEL: 787 726-8505 FAX: 787 726-8517



BOX 7308 BO. OBRERO STATION  
SAN JUAN P.R 00916-7308



Modelo C.P.F.R.T.

### **Trailer cart C.P.F.R.T. Model**

#### **Hot Dogs and Fries Equipment**

Net Weight: 450 lbs.

Height: 75"

Width: 30" interior 56" exterior

Length: 96"

#### **Capacity:**

200 sodas can.

100 hot dogs

5 lbs. Of each other products, such as Corncobs,  
Pasteles, etc.

#### **Equipment Included:**

Steam table with 2 burners and controls thereof.

One 12"x10"x6" stainless steel steam table pan

1 Chopping Block 12"x18"x1" (plastic)

1 Cold drink tank, 200 tin capacity, located in the  
lower section.

1 Deep Fryer

1 Glass showcase with acrylic doors (for bread)

\*1 Umbrella

Refrigerator with lateral doors

One table napkin dispenser

One cylindrical container for the utility tongs

Utility tongs

Two bottles for mustard and ketchup

#### **Included:**

Trailer with fender and headlights

Electrical connection for lights

Motor vehicle plate and A.C.A.A. Insurance

Steering wheel with jack and spare tire.

Attachment for towing

Fabrication in stainless steel.

One year warranty

**Don't forget to ask for your free umbrella.**

#### **Modelo C.P.F.R.T.**

**Equipo de perros calientes, frituras y refrescos  
(con trailer)**

**Peso neto: 450 Lbs.**

**Alto: 75"**

**Ancho: 30" interior 56" exterior**

**Largo: 96"**

#### **Capacidad de mercancía:**

**Perros calientes: 100**

**5 lbs. De cada producto que se desee vender tales como:  
Mazorcas de Maíz, Pasteles, etc.**

#### **Equipo que incluye:**

**Dos botellas plasticas para la mostaza y salsa.**

**Baño de María con 2 quemadores con sus controles.**

**Una vasija de acero inoxidable 12" x 10" x 6".**

**1 recipiente cilíndrico para poner utensilios en agua.**

**Un picador de 12"x18"x1" plástico**

**Un tanque para refrescos en la parte baja para 200 latas**

**Plancha para freír. 1 vitrina para poner los panes con puer-  
tas de acrílico**

**Parte de arriba del equipo en acrílico**

**Nevera con puertas por el lado**

**Un dispensador para servilletas**

**\*Una sombrilla**

#### **Incluye:**

**Trailer con tapalodos y sus focos**

**Instalación de luces, rueda giratoria, goma de repuesto.**

**Pega para el automóvil, tablilla de O.P. y seguro ACAA.**

**Un año de garantía.**

**No olvide preguntar por su sombrilla gratis.**

*"Hágase de su propio negocio porque esto deja fíjese que el de Maneco en Wilson Wilson empezó con un carrito de hot dogs y ahora tiene un restaurant".*

CALLE BLANCA REXACH 353, VILLA PALMERAS  
BO. OBRERO, SAN JUAN, P.R. 00915  
TEL: 787 726-8505 FAX: 787 726-8517



BOX 7308 BO. OBRERO STATION  
SAN JUAN P.R 00916-7308



MODELO REMOLQUE

### **Towing Model**

#### **Equipment:**

Net Weight: 295 lbs.  
Height: 16"  
Width: 56"  
Length: 67"

#### **Equipment Included:**

Towing in stainless steel 2"x2"x1/4"  
Spare tire  
Wheel Jack  
Fenders  
Lights  
Motor Vehicles Plate and Compulsory Insurance  
Hook up attachment

#### **Details:**

Fabrication in stainless steel and galvanized.  
One year warranty.

#### **Modelo Remolque**

#### **Equipo:**

Peso neto: 295 lbs.  
Alto: 16"  
Ancho: 56" interior 56" exterior  
Largo: 67"

#### **Equipo que incluye:**

Remolque de acero galvanizado angular de 2"x2"x1/4"  
Goma de Repuesto  
Rueda con gato  
Tapa Lodo  
Juego de luces  
Tablilla de Obras Públicas y seguro compulsorio  
Pega para automóvil

#### **Detalles:**

Remolque de acero inoxidable y galvanizado.  
Un año de garantía.

"Hágase de su propio negocio porque esto deja fijese que el de Maneco en Wilson Wilson empezó con un carrito de hot dogs y ahora tiene un restaurant".